

## L'INSCRIPTION

Pour une première inscription, nous vous proposons **une rencontre** afin de vous présenter la structure et son fonctionnement.

Pour inscrire un enfant à l'accueil de loisirs, **un dossier préalable administratif** doit obligatoirement être complété.

Une fois l'enfant inscrit vous pouvez réserver le ou les jours de votre choix via **les fiches d'inscriptions** diffusées par email et mises à disposition à l'accueil de loisirs.

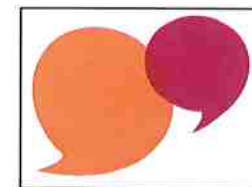
*Vous retrouverez les grilles tarifaires correspondantes aux différentes prestations directement auprès de l'accueil de loisirs ou sur le site internet du Sicoval.*

## Inscriptions et renseignements

[alsh.lauzerville@sicoval.fr](mailto:alsh.lauzerville@sicoval.fr)

Tél. 06.45.86.21.25

Tél. 05.61.00.66.95



## ALSH LAUZERVILLE Comment ça marche?

ALSH  
Accueil de Loisirs  
Sans Hébergement  
3-12 ans

TERRE CRÉATIVE  
& SOLIDAIRE  
[www.sicoval.fr](http://www.sicoval.fr)  



L'ALSH  
situé à  
Lauzerville  
c'est ...

- ... un accueil les mercredis après-midi et pendant les vacances scolaires
- ... une action éducative favorisant l'épanouissement de l'enfant
- ... une diversité d'activités de loisirs

L'accueil de loisirs situé à Lauzerville accueille les enfants :

Tous les mercredis scolaires

&

Les vacances scolaires :

À Lauzerville, Parking du bas Salle des Fêtes - Chemin de la Bergerie (Hameau des Mûriers) 31650 Lauzerville

- La 1<sup>ère</sup> semaine des vacances scolaires d'Automne, Hiver, et Printemps
- Les 2 premières semaines du mois de juillet (été)
- Les deux dernières semaines du mois d'août (été)



## L'ACCUEIL

L'Accueil de loisirs situé à Lauzerville accueille les enfants à partir de 3 ans :

● le mercredi après-midi, (en période scolaire) de 12h à 18h30.

3 formules d'accueil sont proposées :

- 12h / 14h
- repas et après-midi
- après-midi sans repas

Un transport est proposé à partir de l'école d'Auzielle.

Les inscriptions se font au plus tard le **mercredi qui précède le mercredi d' a c c u e i l**.

● pendant les vacances scolaires, du lundi au vendredi de 7h30 à 18h30.

Seulement en formule «**journée complète**».

Les inscriptions doivent se faire **au plus tard 15 jours avant les vacances**

## LE PROJET PEDAGOGIQUE

A travers les temps de vie quotidienne comme les temps d'activités, l'équipe de l'accueil de loisirs met en œuvre un projet pédagogique visant à répondre aux objectifs du projet éducatif :

- Renforcer la **solidarité et la citoyenneté** sur le territoire
- Favoriser l'**épanouissement et l'autonomie** des enfants

Nous proposons ainsi aux enfants des **activités ludiques, artistiques ou sportives**, sous forme d'ateliers, de grands jeux, d'activités libres ou encore d'événements festifs.

Nous organisons la **vie en collectivité** pour que chaque enfant profite **sereinement et pleinement** de chaque moment de la journée.

Le projet pédagogique est consultable à l'accueil de loisirs.