

# ADDENDUM A LA LOCATION DE LA SALLE DES FETES DE LAUZERVILLE

Conformément aux instructions gouvernementales en date du 14 juin 2020 prescrivant les mesures générales nécessaires pour faire face à l'épidémie de Covid-19 (décret n°2020-860 du 10 juillet 2020), la commune de Lauzerville fait le choix de rouvrir la salle des fêtes à compter du lundi 22 juin 2020.

Concernant l'ouverture de la salle des fêtes, la jauge des 10 personnes ne s'appliquent pas. Il est néanmoins **obligatoire** d'appliquer les recommandations suivantes :

- **Les personnes qui s'y rendent doivent avoir une place assise,**
- **Une distance minimale d'un siège vacant entre sièges occupés par chaque personne doit être respectée,**
- **L'accès aux espaces permettant des regroupements est interdit (buvette, vestiaires, etc.),**
- **L'organisation de bals ou de soirées dansantes est interdite.**

Le responsable du bon respect des gestes barrières (cf. verso) et de la distanciation physique est **l'organisateur de l'évènement**, c'est-à-dire, le locataire de la salle.

La Commune s'assurant de son côté que toutes les conditions sanitaires sont réunies pour le déroulement des évènements lors de la mise à disposition de la salle (nettoyage, etc.).

La Commune a ainsi défini le volume maximal de personnes pouvant être admises simultanément dans la salle, et au-delà duquel les mesures de distanciation physique (1 mètre entre 2 personnes) ne seraient plus applicables :

Pour 4m<sup>2</sup>/personne :

- Petite salle cloison fermée : 25 personnes pour 100m<sup>2</sup>
- Grande salle cloison fermée : 50 personnes pour 200m<sup>2</sup>
- Salle complète cloison ouverte : 75 personnes pour 300m<sup>2</sup>

Faire précéder la signature  
de la mention manuscrite « *Lu et approuvé* »

Le locataire,

La Commune,

COVID-19

## CORONAVIRUS, POUR SE PROTÉGER ET PROTÉGER LES AUTRES



**Se laver très régulièrement  
les mains**



**Tousser ou éternuer  
dans son coude**

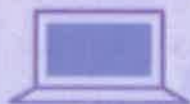


**Utiliser un mouchoir  
à usage unique et le jeter**



**SI VOUS ÊTES MALADE  
Porter un masque  
chirurgical jetable**

**Vous avez des questions  
sur le coronavirus ?**



GOVERNEMENT.FR/INFO-CORONAVIRUS

**0 800 130 000**

(appel gratuit)